

MONTHLY MEMBERSHIP PROGRESS REPORT

SEDE ITALY

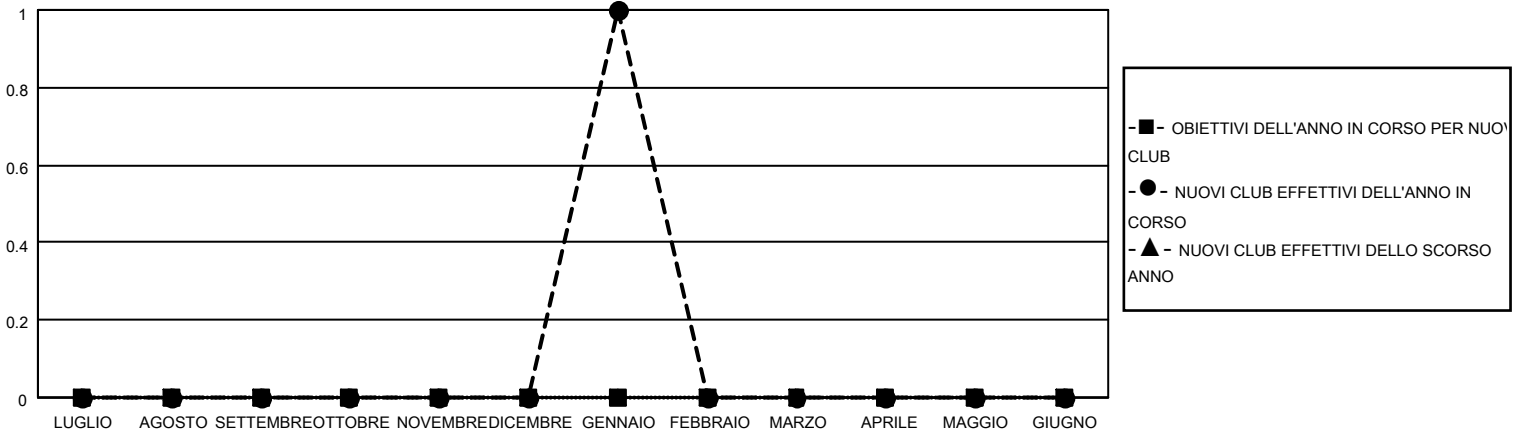
District 108IA1

Results as of: 1/31/2023

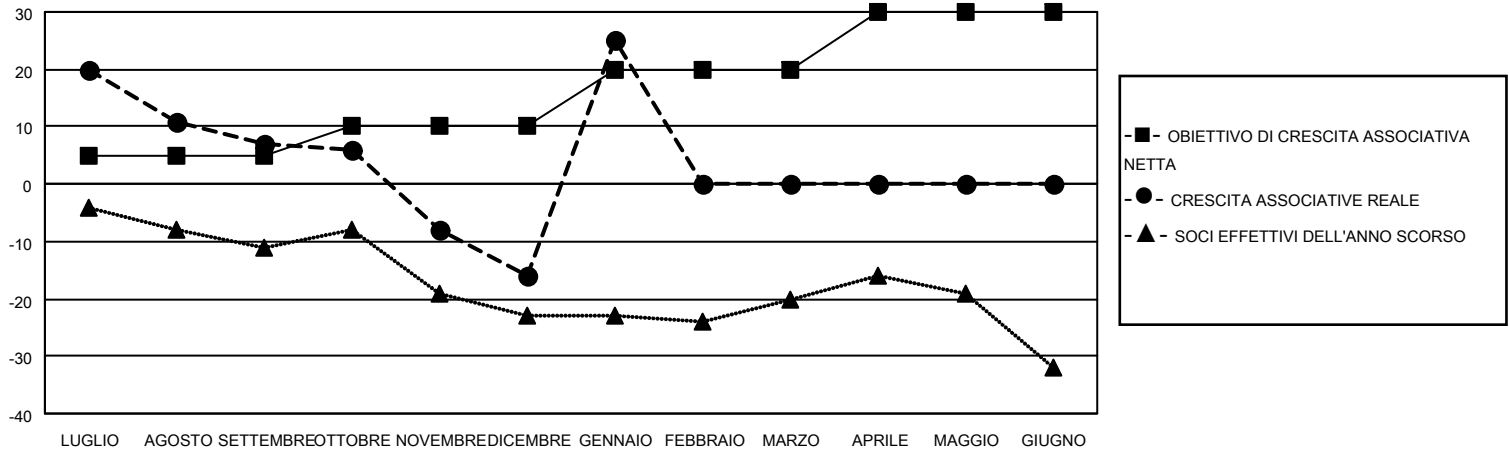
Club			
RISULTATI PER 2022-2023			
TRIMESTRE	OBIETTIVO PER NUOVI CLUB	NUOVI CLUB	CLUB CANCELLATI
LUGLIO/AGOSTO/SETTEMBRE	0	0	0
OTTOBRE/NOVEMBRE/DICEMBR	0	0	0
F. GENNAIO/FEBBRAIO/MARZO	0	1	0
APRILE/MAGGIO/GIUGNO	0	0	0

Soci			
RISULTATI PER 2022-2023			
TRIMESTRE	OBIETTIVO DI CRESCITA ASSOCIATIVA NETTA	CRESCITA ASSOCIATIVE REALE	SOCI DIMESSI EFFETTIVI (inclusi quelli trasferiti)
LUGLIO/AGOSTO/SETTEMBRE	5	32	23
OTTOBRE/NOVEMBRE/DICEMBR	5	33	48
F. GENNAIO/FEBBRAIO/MARZO	10	48	7
APRILE/MAGGIO/GIUGNO	10	0	0

CUMULATIVO DEGLI OBIETTIVI E NUOVI CLUB EFFETTIVI



CUMULATIVO DEGLI OBIETTIVI E SOCI EFFETTIVI



CLUB CANCELLATI: 0	32 CLUBS OF 73 HA/HANNO AGGIUNTO 1 O PIU' SOCI NUOVI	<u>DISTRIBUZIONE DEL SESSO</u>	
<u>SOCI DIMESSI</u>		UOMO	1,460 (72.67%)
DEFUNTI	9	DONNA	549 (27.33%)
CLUB CANCELLATO	0	NON BINARY	0 (0.00%)
ALTRO	69	PREFER NOT TO ANSWER	0 (0.00%)
TOTALE	78	NUMERO TOTALE DEI SOCI APPARTENENTI A NUCLEI FAMILIARI	33
	CLICCARE QUI PER I DATI ASSOCIATIVI CUMULATIVI	SOCI FAMILIARI PAGANTI LA METÀ DELLE QUOTE	17